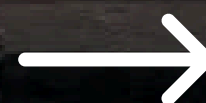


ANALYSE DU RÉSEAU

Big Mamma

*Comment expliquer le succès à long
terme de leurs restaurants ?*





+60 millions

de piétons sont passés devant un restaurant Big Mamma en 2025.

C'est plus de 4,6 millions de piétons par site en France, contribuant fortement à la notoriété et à la visibilité de la marque.



-11.67%

de fréquentation piétonne entre 2024 et 2025.

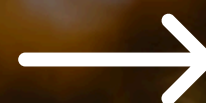
Malgré cette baisse, la performance des restaurants Big Mamma repose davantage sur une logique d'intention de visite (réservations, destination choisie) que sur le flux spontané, ce qui atténue l'impact de cette baisse sur leur activité.



+31.1%

de visiteurs en plus les samedi par rapport au reste de la semaine

Cette surfréquentation du samedi reflète le **positionnement expérientiel** des restaurants Big Mamma : repas conviviaux, sorties entre amis ou en famille, ...

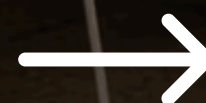


ANTICA SCIAMADDA

Une répartition homogène

par tranche d'âge des visiteurs

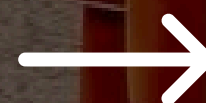
Les restaurants Big Mamma combinent cuisine **accessible** et expérience **conviviale**, attirant des publics variés sans dépendre d'une seule tranche d'âge.



13,1%

*des visiteurs parisiens ont visité
d'autres restaurants Big Mamma.*

Ce taux de recoupement élevé reflète une **fidélité multi-sites** : satisfaits de l'expérience, les clients n'hésitent pas à découvrir plusieurs adresses de la chaîne



Make Smarter Location Decisions

MyTraffic 